



BILAN D'ACTIVITÉ

# ENTREPRISE ET DÉCOUVERTE

Bilan d'activité 2023





# Sommaire général

## Communication 3

L'Observatoire 2023 de la visite d'entreprise  
Le Guide du Routard 2023 de la Visite d'Entreprise en Occitanie  
France Savoir-Faire d'Excellence  
L'opération "Tourisme Industriel"  
Le MIF Expo 2023  
Entreprise et Découverte, partenaire des Journées Nationales de l'Agriculture  
Les interventions extérieures 2023  
Les retombées presse

## Animation et fédération du réseau 19

Les Rencontres nationales de la visite d'entreprise  
Entreprise et Découverte partenaire du Plan national en faveur des Métiers d'art  
"Les Matinales", un nouveau format d'animation en région

## Ingénierie 25

L'appel à projet Tourisme de savoir-faire (DGE)  
L'appel à Manifestation d'Intérêt Tourisme de savoir-faire (DGE)  
Les accompagnements réalisés en 2023  
Les Rencontres en entreprise : la visite d'entreprise au service de l'attractivité des métiers

### LE MOT DU PRÉSIDENT

*" Vous allez le constater : le bilan 2023 d'Entreprise et Découverte est particulièrement riche. Il atteste d'un travail très dense de toute l'équipe de l'association. Il est aussi le résultat de l'engagement des acteurs de la filière : pouvoirs publics, fédérations, entreprises, territoires... Ensemble, nous faisons de la visite d'entreprise un secteur qui compte de plus en plus sur les plans économique, touristique, culturel, social et environnemental."*

Luc Fauchois, Président d'Entreprise et Découverte





# | Communication



# L'Observatoire 2023 de la visite d'entreprise

L'observatoire national de la visite d'entreprise est une mission clé d'**Entreprise et Découverte**. C'est à partir de ces données que nous évaluons le développement de la filière pour en faire une large promotion.

En 2023, la base d'entreprises sondées s'est largement étoffée grâce au travail de recensement mené dans le cadre de l'appel à projet "Tourisme de savoir-faire".

## Les objectifs de l'observatoire 2023

- **Marquer un tournant de la filière 10 ans après le premier recensement** (chiffres 2012) et au terme des 3 ans de l'Appel à projet "Tourisme de savoir-faire";
- **Lancer une grande campagne de communication auprès de tous les acteurs** et notamment auprès de la presse française (nationale et PQR) renforçant ici le rôle d'exception culturelle de la France sur le tourisme de savoir-faire;
- **Disposer d'une base complète, précise et actualisée pour définir nos politiques de développement et de professionnalisation** : action de promotion à mettre en place en France et à l'international, secteurs d'activités à travailler, territoires à privilégier...
- **Poursuivre et amplifier la dynamique engagée** via les très bons chiffres de l'offre et des potentiels dans tous les territoires / secteurs d'activité
- **Articuler la Visite d'entreprise avec tous les sujets forts d'actualité et d'avenir** : la valorisation du travail et des salariés, les engagements RSE, le fabriqué français et local, les circuits courts, le tourisme durable...



# La visite d'entreprise en chiffres

**3500**



entreprises en 2022,  
une augmentation de 75% en 3 ans.

La France affirme et renforce sa place de leader de la visite d'entreprise, une véritable exception économique et culturelle française.

**20 millions**  
de visiteurs



une augmentation  
de 40% en 3 ans en 2022.

En dépit d'une année COVID en 2022 (ouverture progressive des entreprises et des frontières, jauges réduites des groupes), le public a répondu présent. Les français redécouvrent les entreprises de leurs territoires, une relation de confiance s'engage.



**Les petites et moyennes entreprises  
constituent l'immense majorité de la filière**

**94%** de TPE - PME **6%** ETI - GE

La Visite d'entreprise est l'outil privilégié des petites et moyennes entreprises. Pourtant 2023 est marquée par l'arrivée de grandes entreprises qui déploient leurs offres : Renault, Stellantis, Bonduelle, Petit Bateau, Danone, Boursin...



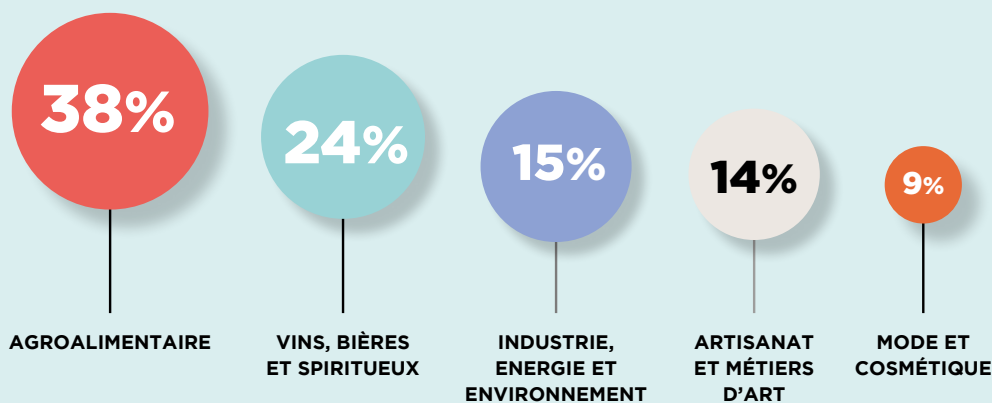
**48%**  
des entreprises  
ont plus de 50 ans

Le tourisme de savoir-faire confirme son ancrage territorial, patrimonial et culturel. 40% des entreprises disposent d'un musée d'entreprise en complément de leur offre de visite.

**28%**  
ont 100 ans et plus

La part d'entreprises de plus de 50 ans est en augmentation constante.

## La répartition des entreprises par secteurs d'activité



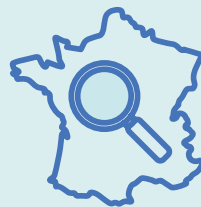
L'agroalimentaire est toujours en tête des entreprises les plus engagées, deux secteurs progressent par rapport à l'observatoire 2020 : "Vin, bière et spiritueux" et "Mode et cosmétique"

# La visite d'entreprise en chiffres



Pour + de **55%**  
des entreprises,  
les familles  
constituent  
le premier  
public

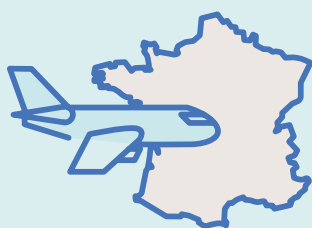
La visite d'entreprise intéresse les petits et les grands. C'est le moyen pour les jeunes de découvrir les savoir-faire français, l'univers de l'entreprise et de comprendre ses métiers.



Pour **70%**  
des entreprises,  
le premier public  
est composé  
des visiteurs  
de la région

Le tourisme de savoir-faire est un tourisme de proximité. Il permet une reconnexion forte des habitants avec leurs entreprises.

Près de 50% des entreprises reçoivent régulièrement des visiteurs sur les ailes de saisons participant ainsi à la déconcentration des flux sur la période estivale.



**18%**  
des visiteurs  
sont des touristes  
étrangers  
(contre 21% en 2019)

C'est un résultat très satisfaisant compte tenu de la situation internationale contrainte en 2022. Cela confirme le caractère attractif du tourisme de savoir-faire à la française, une véritable immersion au cœur des ateliers et à la rencontre des hommes et des femmes au travail.

**65%**  
des entreprises sont  
en capacité d'accueillir  
des publics étrangers  
(contre 55% en 2019)

## Le Tourisme de savoir-faire trouve son modèle économique



La Visite d'entreprise constitue aujourd'hui un nouveau centre de profit pour une part importante d'entreprises engagées.

**9€**  
le tarif moyen de  
visite contre 5,90 €  
en 2020

**3500**  
visiteurs/an  
en moyenne  
accueillis par  
les entreprises

**85%**  
des entreprises  
possèdent une  
boutique

**30%**  
d'augmentation  
du panier moyen  
post visite (par  
rapport aux achats  
sans visite préalable)

### Les résultats

Entreprise et Découverte a dévoilé les nouveaux chiffres de l'observatoire lors d'une conférence de presse organisée le 20 juin au Musée Fragonard à Paris. Les résultats ont ensuite été diffusés à la presse nationale et régionale en démarrage de la saison estivale 2023, avec de très bons résultats :

- **plus de 70 articles de presse publiés** (Le Monde, le Figaro, les Echos, le Parisien, le Point ... )
- **2 reportages télévisés** diffusés sur France 2 et TF1 au mois d'août, dans les JT de 13h et 20h
- **des interviews radios** (France Inter, Sud Radio, Europe 1...)

### Les liens :

#### • Les résultats nationaux :

<https://www.entrepriseetdecouverte.fr/espace-pro/lassociation/lobservatoire/lobservatoire-national/>

#### • Les résultats par filières :

##### - Alimentaire :

[https://www.entrepriseetdecouverte.fr/espace-pro/wp-content/uploads/sites/2/2023/07/observatoire-2023-entreprise-et-decouverte\\_chiffres-cles-alimentaire.pdf](https://www.entrepriseetdecouverte.fr/espace-pro/wp-content/uploads/sites/2/2023/07/observatoire-2023-entreprise-et-decouverte_chiffres-cles-alimentaire.pdf)

##### - Industrie, Energie et Environnement :

[https://www.entrepriseetdecouverte.fr/espace-pro/wp-content/uploads/sites/2/2023/08/maq\\_cp\\_national\\_industrie-v3-2.pdf](https://www.entrepriseetdecouverte.fr/espace-pro/wp-content/uploads/sites/2/2023/08/maq_cp_national_industrie-v3-2.pdf)

##### - Artisanat et Métiers d'Art :

[https://www.entrepriseetdecouverte.fr/espace-pro/wp-content/uploads/sites/2/2023/07/observatoire-2023-entreprise-et-decouverte\\_chiffres-cles-artisanat-et-metiers-dart.pdf](https://www.entrepriseetdecouverte.fr/espace-pro/wp-content/uploads/sites/2/2023/07/observatoire-2023-entreprise-et-decouverte_chiffres-cles-artisanat-et-metiers-dart.pdf)

#### • Les résultats par région :

<https://www.entrepriseetdecouverte.fr/espace-pro/lassociation/lobservatoire/les-observatoires-regionaux/>

*"La Visite d'entreprise est un loisir culturel au service des entreprises, des territoires et des citoyens. En France c'est l'outil privilégié des petites et moyennes entreprises pour vendre et communiquer ; les grandes entreprises s'y engagent de plus en plus au titre de la RSE et du Fabriqué en France. Aujourd'hui toutes les entreprises s'y intéressent au titre de l'attractivité des métiers et du recrutement."*

Cécile Pierre, déléguée générale Entreprise et Découverte





# Le Guide du Routard 2023 de la visite d'entreprise en Occitanie

**Depuis 2015, Entreprise et Découverte est partenaire des éditions Hachette pour l'édition de Routard consacrés à la visite d'entreprise.**

Après la publication du 1<sup>er</sup> Guide du Routard de la Visite d'Entreprise en 2016 (titre national, réédité en 2019), la collection est venue s'enrichir avec des titres régionaux : Provence-Alpes-Côte d'Azur en 2017, Nouvelle-Aquitaine en 2021 et Occitanie en 2023.

Cette nouvelle édition consacrée à la région Occitanie a été réalisée en partenariat avec la Région Occitanie, via son Agence de Développement Économique. Comme sur les éditions précédentes, Entreprise et Découverte est intervenue pour superviser la réalisation générale de ce nouveau titre : sélection des entreprises, collaboration avec les auteurs, échanges avec les entreprises ...

Au total, plus de 130 entreprises ont été sélectionnées, sur les 400 qui ouvrent leurs portes toute l'année en Occitanie. Le Guide est sorti le 7 juin 2023 avec un lancement à Montpellier, en présence de Madame Carole Delga, Présidente de Région.

## Les liens :

- [La visite d'entreprises en Occitanie avec le Routard :](https://www.routard.com/actualite-du-voyage/cid140643-la-visite-d-entreprises-en-occitanie-avec-le-routard.html)

<https://www.routard.com/actualite-du-voyage/cid140643-la-visite-d-entreprises-en-occitanie-avec-le-routard.html>





# France Savoir-Faire d'Excellence

Lancée en septembre 2019, la marque France Savoir-Faire d'Excellence regroupe une centaine d'entreprises ouvertes au public toute l'année, parmi les plus emblématiques de la filière et sur les territoires, et en capacité de proposer un accueil professionnel aux touristes étrangers.

Un catalogue a été édité, permettant de diffuser cette offre à l'ensemble des bureaux d'Atout France, et aux TO étrangers.

En 2023, Entreprise et Découverte a travaillé sur une nouvelle version du catalogue, plus actuelle et valorisant les offres complémentaires proposées par les entreprises (ateliers, visites spécifiques...). Cet ajout répond à la demande exprimée par les TO étrangers sur des produits complémentaires à la visite.

## Les liens :

• Lien vers le site :

<https://www.entrepriseetdecouverte.fr/>



FRANCE SAVOIR-FAIRE  
D'EXCELLENCE

Entreprise et Découverte : à la rencontre de nos savoir-faire

## Une offre qui s'étoffe avec 7 nouvelles entreprises en 2023 :

- **L'Atelier d'Offard** à Tours
- **la chocolaterie Max Vauché** à Bracieu (CVL)
- **la Distillerie Combiér** en Pays de la Loire
- **la Distillerie Lehmann** en Alsace
- **le Château de Cognac** en Nouvelle-Aquitaine (Baron Otard)
- **les Poteries d'Albi** en Occitanie
- **2CV Méhari Club de Cassis** en Provence-Alpes-Côte d'Azur



## Actions de promotion 2023 :

- **Salon Rendez-Vous en France en mars 2023** : le 1<sup>er</sup> salon international BtoB de l'offre touristique française.
- **Des RDV avec une cinquantaine de TO étrangers**, pour présenter la filière du tourisme de savoir-faire en France, et le catalogue France Savoir-Faire d'Excellence
- **Les Journées Partenariales** organisées par Atout France en juin 2023 : des RDV en BtoB avec l'ensemble des bureaux d'Atout France à l'étranger. Présentation de la nouvelle édition du catalogue France Savoir-Faire d'Excellence





# "Tourisme Industriel" : promouvoir et valoriser les métiers de l'industrie auprès des publics jeunes

La visite d'entreprise, en permettant un échange direct avec les salariés et une immersion dans les entreprises, est un outil majeur pour renforcer l'attractivité des métiers.

Elle favorise :

- ◆ La découverte d'univers professionnels méconnus ;
- ◆ La prise de conscience des savoir-faire de nos entreprises, industrielles ou artisanales ;
- ◆ Une information directe sur les métiers qui recrutent et les formations ;

Fort de ce constat dressé par Entreprise et Découverte, le Ministre délégué à l'Industrie Roland Lescure et Olivia Grégoire, Ministre déléguée chargée des Petites et Moyennes entreprises, du Commerce, de l'Artisanat et du Tourisme, ont lancé le dispositif "Tourisme Industriel" le 20 octobre 2023.

En tant qu'association nationale de la visite d'entreprise et experte de la filière, Entreprise et Découverte a été désignée comme opérateur du dispositif.



Le lancement de cette opération pilote s'est déroulé au sein de l'entreprise dijonnaise Mulot & Petitjean, en présence de M. le Ministre délégué Roland Lescure.

Un lancement qui s'est accompagné d'un très bon relai presse (JT de 20h de TF1, Capital, BFM TV ...)



## Les liens :

### • CP de l'opération :

[https://www.entrepriseetdecouverte.fr/wp-content/uploads/2023/10/cp-bv\\_lancement\\_du\\_dispositif\\_tourisme\\_industriel\\_a\\_loccasion\\_des\\_vacances\\_scolaires\\_de\\_la\\_toussaint\\_1-1-1.pdf](https://www.entrepriseetdecouverte.fr/wp-content/uploads/2023/10/cp-bv_lancement_du_dispositif_tourisme_industriel_a_loccasion_des_vacances_scolaires_de_la_toussaint_1-1-1.pdf)

### • Site internet du Ministère :

<https://www.entreprises.gouv.fr/fr/entreprises-industrielles-ouvertes-aux-jeunes-toussaint>

Relai presse JT de 20h, TF1, Confiserie du Roy René



# Le MIF Expo 2023 : valoriser les savoir-faire des entreprises exposantes

**Entreprise et Découverte était présente pour la 11<sup>ème</sup> édition du salon MIF Expo**, organisé du 9 au 12 novembre à Paris. Un salon qui rassemble chaque année plus de 1 000 exposants produisant en France, et 100 000 visiteurs venus de toute la France. Un moment phare pour tout l'écosystème du Fabriqué en France !

**L'association s'est mobilisée pour organiser des démonstrations de savoir-faire** durant les 4 jours, avec des entreprises adhérentes exposantes.

**L'espace Entreprise et Découverte a été l'occasion d'échanges nombreux et de qualité avec des acteurs politiques** qui entendent s'engager à nos côtés : M. Roland Lescure, ministre délégué à l'Industrie, M<sup>me</sup> Marie Lebec, ministre déléguée chargée des relations avec le Parlement ...



MIF Expo - Atelier Marius Fabre





# Entreprise et Découverte, partenaire des Journées Nationales de l'Agriculture

Créées en 2021 par l'association #Agridemain et le fonds de dotation Make.org Foundation, les Journées Nationales de l'Agriculture se sont déroulées les 16, 17 et 18 juin 2023, partout en France

Placées sous le signe de l'attractivité et la diversité des métiers, ces journées sont un temps fort de partage, de pédagogie et de convivialité pour organiser une rencontre entre le monde agricole et le grand public. Lors des deux éditions précédentes, les JNagri ont rassemblé près de 240 000 visiteurs autour de plus de 2 400 événements.

Des objectifs en phase avec Entreprise et Découverte :

- **ouverture du monde de l'entreprise au public,**
- **découverte des métiers,**
- **échanges avec les Hommes et les Femmes qui nourrissent notre pays au quotidien.**



Visuel des JNA 2023



### Une visibilité pour Entreprise et Découverte et ses adhérents

Dans le cadre de ce partenariat, toutes nos entreprises adhérentes qui s'inscrivent dans la chaîne de valeur agricole et alimentaire, ont été mises en valeur à partir de début juin, et durant tout le temps de l'opération.

- un référencement de la visite sur le site des Journées Nationales de l'Agriculture,
- une visibilité renforcée en tant qu'adhérent via à l'ajout du logo ED sur le site des JNagri,
- un relai de communication assuré par Entreprise et Découverte et les JNagri.



#### Visite de la Chocolaterie Ethiquable

##### Prochaine date

Le Mardi 13 Juin 2023 de 10h00 à 12h00

Diversité aromatique, diversité des savoir-faire dans les parcelles, le parcours replace le producteur au centre de la filière chocolat et permet aux visiteurs de s'inscrire dans une démarche nouvelle de consommateur. La visite est libre

Accès libre

Agriculture biologique (agence-bio)

Entreprise agroalimentaire

entreprise-et-decouverte

Sur place

Tout public

Visite guidée / Visite insolite



#### Bienvenue au coeur des marais salants, à Terre de Sel !

##### Prochaine date

Le Lundi 12 Juin 2023 de 10h00 à 11h30

Terre de Sel, filiale de la coopérative « Les Salines de Guérande », invite le public à découvrir, au cœur des marais salants, l'histoire millénaire de la récolte du sel et propose différentes activités.

Entrée payante

Entreprise agricole ou para-agricole

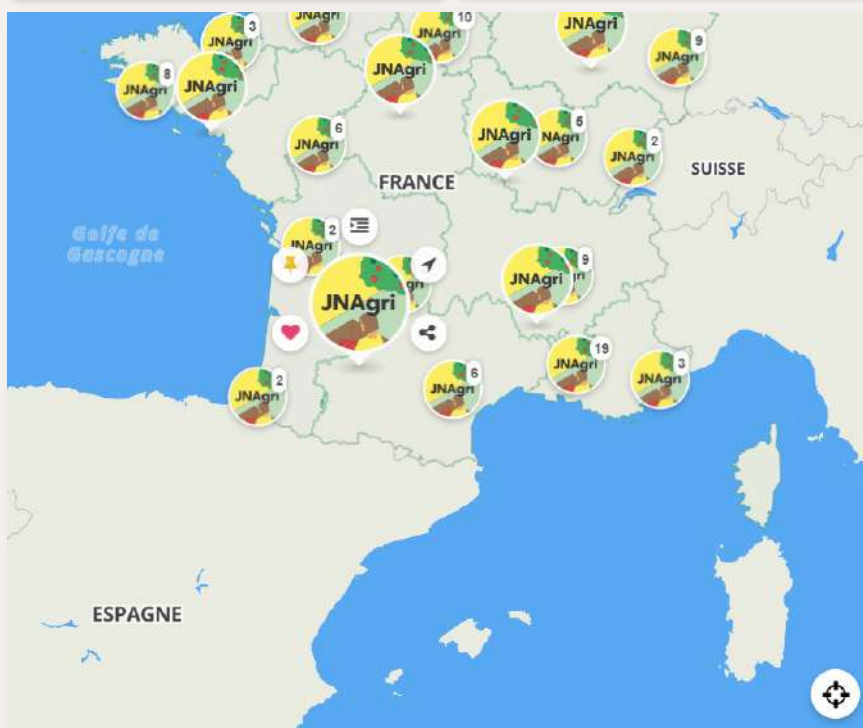
entreprise-et-decouverte

Sur place

### Les liens :

- [Lien vers le dossier de presse 2023, où sont valorisés plus de 10 adhérents de l'association :](https://journesagriculture.fr/wp-content/uploads/presse/JNagri2023-Dossier-de-presse.pdf)

<https://journesagriculture.fr/wp-content/uploads/presse/JNagri2023-Dossier-de-presse.pdf>



Agriculture biologique (agence-bio) +

Entreprise agroalimentaire +

Sur place +

Tout public +

Visite guidée / Visite insolite +

**ed** entreprise  
et découverte  
*à la rencontre de nos savoir-faire*

CERTIFIÉ  
**AB**  
AGRICULTURE  
BIOLOGIQUE



# Les interventions extérieures 2023

## Colloque "Métiers d'Art, l'avenir des territoires", 30 mars 2023, Le Mobilier national

Une journée d'études sur le thème des Métiers d'Art a réuni les professionnels de la filière, avec une table-ronde consacrée au tourisme de savoir-faire, en tant qu'outil favorisant la découverte et la valorisation des métiers d'art sur le territoire.

Luc Fauchois, président de l'association est intervenu avec 2 représentants des territoires.



## Webinaire "Les savoir-faire des territoires : levier du tourisme durable ?", 27 juin 2023, Terre & Fils

Intervention de Luc Fauchois, président le mardi 27 juin dans le cadre d'un webinaire sur le thème : "Comment les savoir-faire peuvent-ils être un levier du tourisme durable ?".

Au programme de ce webinaire :

- **Comment développer un tourisme de proximité** respectueux des territoires ?
- **Quels enjeux autour de la filière** du tourisme de savoir-faire ?
- **Quelles nouvelles offres et pratiques développer** pour redécouvrir les savoir-faire et les patrimoines locaux ?

## Les liens :

• [Lien vers le podcast "les savoir-faire des territoires" :](https://podcast.ausha.co/entrepreneuriat-de-savoir-faire/5-les-savoir-faire-des-territoires-levier-du-tourisme-durable)

<https://podcast.ausha.co/entrepreneuriat-de-savoir-faire/5-les-savoir-faire-des-territoires-levier-du-tourisme-durable>

## Congrès ADN Tourisme, 26 septembre 2023

Anne Aubineau Bichon et Cécile Pierre ont animé une conférence sur le thème : "Les enjeux de la visite d'entreprise pour les territoires, les entreprises et les visiteurs". Une excellente occasion de présenter et valoriser la filière, devant près de 200 professionnels du tourisme !

Une intervention organisée à plusieurs voix, avec les témoignages de plusieurs adhérents et partenaires de l'association :

- ♦ **Pierre Sabouraud**, Directeur de Saint-Nazaire Renversante
- ♦ **David Goncalves**, Directeur de l'office de tourisme du Beauvaisis
- ♦ **Jean-François Jobert**, Directeur délégué chez Auvergne-Rhône-Alpes Tourisme
- ♦ **Pierre Bouton**, Directeur Fédération des Offices de Tourisme de Bretagne
- ♦ **Fabienne Bonsignour**, Responsable du Pôle réceptif de l'Office de Tourisme de Marseille





## Communication : les interventions

### Les Assises nationales du Fleuve, 3 octobre 2023, Rouen

Témoignage de Marie Cario, responsable communication et animation du réseau, sur la dernière table-ronde du mardi 3 octobre, "Le Fleuve, atout patrimonial et touristique". L'occasion de valoriser le rôle clé de la visite d'entreprise dans les dynamiques touristiques mises en place par les territoires !

#### Les liens :

- Lien vers le replay des Assises nationales du Fleuve : <https://assisesdufleuve.fr/en-replay/>



### Festival Fairespectives, Campus de Versailles, 17 novembre 2023

Intervention de Luc Fauchois, président d'Entreprise et Découverte, sur la table-ronde "Aménager et valoriser le territoire : une responsabilité forte", pour mettre en perspective le lien fort entre savoir-faire, territoire et économie locale.

Une table-ronde en présence de Gabrielle Légeret, directrice générale De l'or dans les mains, Laetitia Lycke, représentante pour Les Fleurs d'Exception du Pays de Grasse, et Laure Lignon, directrice générale de Terre & Fils.

### Human Day Arras, 14 mars 2023

Intervention de Valérie Lefranc, déléguée régionale Hauts-de-France, à une table-ronde sur la marque employeur et l'attractivité territoriale.

Intervention aux côtés de Christian Berger, directeur de l'OT d'Arras-Pays d'Artois.

La visite d'entreprise est un outil de valorisation des salariés et des savoir-faire, permettant de travailler sur l'image de marque de l'entreprise.



### Les Rencontres de l'Alimentation Nouvelle-Aquitaine, 12 décembre 2023

Intervention de Pauline Aubeleau, déléguée régionale Sud-Ouest, sur une table-ronde organisée sur le thème "Le tourisme alimentaire, une opportunité pour nos entreprises, nos filières, nos territoires".

Une table-ronde organisée en partenariat avec le Comité Régional de Tourisme Nouvelle-Aquitaine, permettant de présenter les enjeux de l'ouverture au public pour les entreprises du secteur agroalimentaire.

#### Les liens :

- Lien vers le replay : <https://www.lab-alimentation-nouvelle-aquitaine.fr/webinar/tourisme-alimentaire-nouvelle-aquitaine/>





# Les retombées presse 2023 / Extraits

2023, une année riche en retombées presse pour Entreprise et Découverte, ses partenaires et adhérents ! La publication des observatoires de la visite d'entreprise, les Rencontres nationales, et l'opération "Tourisme Industriel" ont constitué des temps forts.

Au total :

- plus de 130 articles parus dans la presse nationale et en région
- plusieurs reportages TV sur des chaînes nationales à des heures de grande écoute (JT de 13h et 20h sur TFI et France 2)
- des ITW radio dans des émissions nationales (Europe 1, France Inter, France Bleu...)

## Les liens :

• Consulter l'intégralité de la revue de presse 2023 : <https://www.entrepriseetdecouverte.fr/espace-pro/espace-presse/revue-de-presse/>



### Ce géant de l'énergie est l'entreprise la plus visitée de France

Si vous cherchez une activité originale cet été, pourquoi ne pas découvrir un des sites d'EDF ? Selon une étude qui vient de paraître, l'énergéticien français est l'entreprise la plus visitée de France en 2022.

En famille ou entre amis, vous recherchez une activité insolite pendant vos vacances estivales ? Plongez au cœur d'un des nombreux sites d'EDF présents sur tout le territoire. Le groupe propose de plusieurs visites que l'on peut réserver en ligne directement sur son site dédié. Une programmation estivale spéciale est même prévue du 1<sup>er</sup> juillet au 31 août.

Alors que peut-on voir réellement grâce à ces visites ? En fonction de la région choisie, vous pouvez opter pour différents types d'installations : hydraulique, nucléaire en activité ou en déconstruction, ou centrale thermique par exemple. Vous pourrez ainsi partir à la découverte d'un barrage hydroélectrique ou d'une centrale nucléaire en profitant d'une visite commentée.

Par exemple, au sein du barrage de l'Aigle, dans le Cantal, trois formules sont possibles : une visite guidée du belvédère, une histoire racontée du barrage ou une visite libre de la baraque de l'Aigle. Pour cette dernière, vous découvrirez la reconstruction d'un logement qu'un ouvrier pouvait occuper lors de la construction du barrage, pendant la Seconde Guerre mondiale. À la centrale nucléaire de Chinon, vous pourrez participer à un essai de goma intrusé « Retour vers le Labo » ouvert jusqu'au 31 décembre 2023.

### Tourisme : les Français délaissent les plages pour visiter des industries



Les visiteurs étrangers sont revenus en masse visiter la France, de quoi dynamiser le tourisme, 88 % des Français ont aussi choisi la France. Certains ont été attirés par le tourisme industriel.

Des touristes travaillent désormais pour le usage attendu de vacances en visite à France. Automobile, agroalimentaire, avec parfois des cours pratiqués, le tourisme industriel s'est de plus en plus comme être une traversée du nord de la France, visité par les régions de France 2, les visiteurs sont désormais attirés par les touristes. La barre a désormais plus de sept et pour les visiteurs qui peuvent se rendre compte de travail effectué par les touristes.

#### La centrale de Flamanville à l'honneur

À la fin du parcours, les visiteurs peuvent déguster ou acheter. En tout, du déplacement en moyenne 20 euros. Les billets pour un touriste incluent d'acheter quelque un France, alors que nombreux sont les Français à délaissés la plage pour s'intéresser à des lieux jamais vus comme la centrale de Flamanville (Manche). Pour avoir ce type de vacances, il faut tout d'abord en parler.

### Le tourisme d'entreprise séduit de plus en plus de visiteurs et d'industriels



Agroalimentaire, cosmétique, ou encore automobile : autant de secteurs qui attirent de plus en plus de touristes. Selon l'association Entreprise et Découverte, 3 500 entreprises ont accueilli 20 millions de visiteurs en 2022, une tendance de fond depuis quelques années, non démentie cet été.

Les chiffres sont en pleine explosion. Selon l'association Entreprise et Découverte, 3 500 entreprises ont accueilli 20 millions de visiteurs en 2022, soit 40% de visiteurs en plus en trois ans. Les touristes sont de plus en plus nombreux à se tourner vers les entreprises, dans ce que l'on appelle maintenant le tourisme du "bonheur", et en particulier vers l'industrie. "C'est une idée d'été" y a quelques années" confirme Cécile Pavia, déléguée générale d'Entreprise et Découverte. "C'est un phénomène récent et on voit que davantage de grandes entreprises se lancent dans l'organisation de visites" note-t-elle.

### Le tourisme industriel, un secteur en croissance au service du développement durable ?

Geneviève Castors | Publié le 12 octobre 2023

On a tous en nous un vieux souvenir enfoui d'une visite en entreprise réalisée élèves. Une chocolaterie pour la Ministre Olivia Grégoire avec toutes ces effluves qui affluent à l'oreille de la machine, une usine de transformation de porc de l'abattoir au produit fini avec force plâtes et jambons difficiles à déguster en post visite pour votre auteur, et tant d'autres, sucreries, confiseries, boulangerie, atelier de moulage, fabrication de brosses à dent, mais aussi barrages EDF, centrales nucléaires, coulisses du métro, parfumeries, autant de temples impénétrés dont les portes s'ouvrent et découvrent l'univers d'un monde. Plus que tendance, le tourisme industriel aussi dit de « savoir-faire » explore. Ils étaient 20 millions l'an dernier à se presser dans les 3 500 entreprises françaises qui, sous l'égide de l'association Entreprise et Découverte, ouvrent leur porte au public chaque année. Une véritable exception culturelle française dont les principaux acteurs se sont réunis les 10 et 11 octobre lors des 5<sup>es</sup> Rencontres Nationales de la Visite d'Entreprise.



### Les vacances à l'usine, ou l'essor du tourisme industriel

Le nombre de visiteurs de sites industriels en France a grimpé de 40 % entre 2019 et 2022. Au-delà de l'aspect touristique, l'intérêt économique est réel pour les entreprises.

Par Magaline Desautels  
Publié le 22 juin 2023 à 12h06, modifié le 22 juin 2023 à 16h43 | Lecture 2 min



C'est une fabrique à bombes perdus au cœur d'une vallée, au pied du col du Bombardier, qui sépare les Vosges de l'Alsace, où les salariés, équipés d'un micro, commentent leurs tâches sous l'œil de visiteurs. En 2022, cette petite confectionner des hautes Vosges a reçu 210 000 touristes. C'est une retraite célèbre, celle de Blot (Alger-Martinique), qui, la même année, a vu accueillir pas moins de 400 000 personnes. Ce sont, aussi, les centrales nucléaires d'EDF. Avec 500 000 visiteurs, l'énergéticien est devenu la société qui a accueilli le plus de monde au sein de l'Hexagone.

### Recrutement, RSE : les bienfaits inattendus des visites d'entreprise

Le « bonheurs de savoir-faire » est en plein essor dans l'Hexagone. Au-delà de l'aspect purement économique, ouvrir ses ateliers ou ses usines aux visiteurs comporte des vertus sociales et une loi du recrutement.

1 | 2 | 3 | 4 | 5 | 6 | 7 | 8 | 9 | 10 | 11 | 12 | 13 | 14 | 15 | 16 | 17 | 18 | 19 | 20 | 21 | 22 | 23 | 24 | 25 | 26 | 27 | 28 | 29 | 30 | 31 | 32 | 33 | 34 | 35 | 36 | 37 | 38 | 39 | 40 | 41 | 42 | 43 | 44 | 45 | 46 | 47 | 48 | 49 | 50 | 51 | 52 | 53 | 54 | 55 | 56 | 57 | 58 | 59 | 60 | 61 | 62 | 63 | 64 | 65 | 66 | 67 | 68 | 69 | 70 | 71 | 72 | 73 | 74 | 75 | 76 | 77 | 78 | 79 | 80 | 81 | 82 | 83 | 84 | 85 | 86 | 87 | 88 | 89 | 90 | 91 | 92 | 93 | 94 | 95 | 96 | 97 | 98 | 99 | 100



Par Valérie Durand-Morin  
Publié le 22 juin 2023 à 12h06, modifié le 22 juin 2023 à 16h43

Quatre 2 000 entreprises industrielles ouvrent leurs portes au public. Selon Entreprise et Découverte, qui gère depuis dix ans le tourisme d'entreprise, c'est, en termes d'offre et de distribution sur le territoire, une exception française. Le phénomène est même en plein essor : « Nous le voyons à travers le nombre d'entreprises qui nous envoient des demandes de renseignements, aussi importantes, le témoignage Cécile Pavia, déléguée générale de cette association d'intérêt général.

Ce qui les incite à se convertir au « tourisme de savoir-faire » n'est pas seulement la pression de leur prestataire ou la volonté de transparence. C'est aussi la nécessité de séduire l'un des trois piliers de leur RSE. Le second, certes délaissé face aux enjeux sociaux et environnementaux. Dans la Marche, à Saint-James, installé qui a démarré son site en 1889 à la célèbre entreprise de confitures, Luc Lendreville, qui dirigeant, en est bien conscient. « Les visiteurs sont très en contact avec nous. C'est une reconnaissance de leur travail », souligne-t-il. 2 ans



## II Animation et fédération du réseau





# Les Rencontres nationales de la visite d'entreprise

Depuis sa création en 2012, Entreprise et Découverte travaille pour le développement, la promotion et la structuration de la filière. Les Rencontres nationales, initiées en 2016, constituent LE temps fort pour les professionnels de la filière (entreprises, acteurs touristiques et institutionnels)

La 5<sup>ème</sup> édition s'est déroulée les 10 et 11 octobre 2023, au Ministère de l'Economie et des Finances. L'occasion de rassembler durant 2 jours l'ensemble des professionnels de la filière, pour un temps d'échanges et de partage d'expériences.

## 5<sup>èmes</sup> Rencontres nationales de la visite d'entreprise - 10 et 11 octobre 2023 -

Mardi 10 octobre : tables rondes et ateliers  
Mercredi 11 octobre matin : visites

**Paris Bercy** - Ministère de l'Économie, des Finances et de la Souveraineté industrielle et numérique.



  
#ExploreParis

  
le Ray René

  
La Brosserie Française

  
PRINTEMPS

  
BIC graphic

  
TOOTBUS PARIS











Equipe E&D, RNVE 2023



### Mardi 10 octobre / Journée d'échanges au sein du Ministère de l'Economie et des Finances, animée par Raphaëlle Duchemin et le Bercy Lab

#### ◆ 3 tables-rondes :

##### • La visite d'entreprise au service du développement durable

(Julien TUFFERY, Atelier Tuffery / Caroline MIGNON, Acteurs du Tourisme Durable / Olivier DUCATILLION, Union des Industries Textiles et Lemaitre Demeestere / Alexis BERTUCAT, Groupe Territoire de Provence / Marc BAYARD, Le Mobilier national)

##### • Les modèles économiques de la visite d'entreprise

(Olivier REMOISSONNET, Bioseptyl - La Brosserie Française / David GONCALVES, Office de tourisme de Beauvais & Beauvaisis / Fabienne PICARD, Confiserie des Hautes Vosges / Emeline COREAU, Office de tourisme Ôsez Mauges)

##### • Répondre aux contraintes de la visite d'entreprise : la sécurité

(Didier REMY, Service départemental d'incendie et de secours, SDIS 16 / Xavier DELERUE, EDF)

#### ◆ 1 grand atelier participatif, animé par les équipes du Bercy Lab :

##### - Promotion et commercialisation de la visite d'entreprise

La journée s'est conclue par une visite guidée de Paris en bus panoramique, organisée en partenariat avec Tootbus, et une soirée conviviale sur la Seine.





### Mercredi 11 octobre / Visites de terrain

#### ◆ Objectif : découvrir des entreprises emblématiques de la région Ile-de-France

- **L'artisanat d'art** avec le Mobilier national, la Manufacture de Sèvres, les Ateliers d'art de la RMN-GP ou encore la Monnaie de Paris;
- **L'industrie** avec la visite du Lab EDF de Chatou, consacré à la R&D sur les aménagements, et la Fabrique du Métro;
- **Les coulisses de grands équipements parisiens**, avec la visite du Printemps.

))) Un événement majeur qui a rassemblé 300 participants, soit la plus forte fréquentation depuis la 1<sup>ère</sup> édition en 2016.



*"Un grand merci pour ces belles rencontres. On peut dire que cela a été un succès aussi bien pour les tables rondes que pour la péniche (et la visite). Les nouveaux étaient visiblement très contents, les "anciens" ravis de se retrouver. C'est un très bel événement que vous avez mené de mains de maîtres."*

# Entreprise et Découverte partenaire du **Plan national en faveur des Métiers d'art**

Le Gouvernement a dévoilé en mai 2023 une nouvelle stratégie nationale en faveur des métiers d'art.

Porté par le ministère de la Culture et le ministère des Petites et Moyennes Entreprises, du Commerce, de l'Artisanat et du Tourisme, l'objectif de ce plan est de renforcer le soutien de la filière à travers des mesures concrètes sur, notamment, la valorisation des métiers d'art auprès des jeunes, la transmission, l'ancrage des métiers d'art dans les territoires.

La visite d'entreprise est **un atout de poids pour avancer sur ces différentes questions.**

**Entreprise et Découverte est le partenaire du gouvernement dans le domaine du tourisme de savoir-faire**, en particulier pour la création de routes départementales des savoir-faire, axe 3 du plan, sur la thématique "Placer les métiers d'art au cœur des territoires". Entreprise et Découverte travaillera tout au long de l'année 2024 en collaboration avec Yann Grienerberger, directeur du site verrier de Meisenthal et référent du gouvernement sur cet axe 3.



## Les liens :

• [Le document officiel de la Stratégie :](#)

[https://www.economie.gouv.fr/files/files/887%20-%20DP%20Strat%C3%A9gie%20nationale%20en%20faveur%20des%20m%C3%A9tiers%20d%27art%20\(002\).pdf](https://www.economie.gouv.fr/files/files/887%20-%20DP%20Strat%C3%A9gie%20nationale%20en%20faveur%20des%20m%C3%A9tiers%20d%27art%20(002).pdf)



# Les "Matinales" d'Entreprise et Découverte, un nouveau format d'animation en région

En 2023, Entreprise et Découverte lance les Matinales, portées par nos antennes régionales. 3 Matinales sont organisées en 2023, en Auvergne-Rhône-Alpes, en Provence-Alpes-Côte d'Azur en dans les Hauts-de-France. Notre ambition est de réaliser 4 matinales annuelles par région. L'objectif est double : animer et développer le réseau de la Visite d'entreprise en Région.

## Le format répond à nos enjeux :

- Un petit groupe de 20 personnes pour favoriser l'échange entre adhérents et partenaires, l'invitation de quelques acteurs hors réseau pour les inciter à mieux nous connaître et à nous rejoindre
- Une visite d'entreprise de notre réseau pour vivre ce moment ensemble
- Un débat de fond pour réfléchir à l'articulation entre la visite d'entreprise et des sujets majeurs de société (relocalisation, RSE...)



Les Matinales PACA, 2CV Méhari Club de Cassis



Les Matinales AURA, Cité de la Chaussure



Les Matinales HDF, Arcelor Mittal



# III Ingénierie





# L'appel à projets Tourisme de savoir-faire

Pour rappel en 2020, Entreprise et Découverte a remporté l'appel à projet de la DGE sur le tourisme de savoir-faire : développer, professionnaliser, promouvoir. Le travail réalisé sur près de 3 ans est colossal, il porte sur la réalisation de diagnostics et de propositions de plans d'actions sur 11 régions métropolitaines et la Martinique.

En 2024, le travail se poursuit sur un autre angle : diagnostic et plan d'action sur 10 secteurs d'activité engagés à nos côtés (alimentaire, cuir-textile, cosmétique, spiritueux, brasseurs, automobile, carrières et matériaux de construction, plasturgie, arts de la table, imprimerie).

## Résultats :

- Un recensement précis est réalisé dans chaque région.
- Les axes de professionnalisation de chaque région sont identifiés
- Les régions disposent d'une liste importante et qualifiée de "pépites" (les entreprises les mieux positionnées pour développer la visite d'entreprise)
- Plus de 50% des Offices de Tourisme et 70% des CDT sensibilisés par ED indiquent vouloir se positionner sur la filière.
- Les nouveaux schémas touristiques des 12 régions inscrivent le développement du tourisme de savoir-faire dans leur priorité et Entreprise et Découverte crée 3 antennes en région pour travailler main dans la main avec les territoires.

Les conditions sont réunies pour lancer un grand plan d'aide de l'État pour un nouveau développement du Tourisme de savoir-faire fin 2023.

# L'Appel à Manifestation d'Intérêt

## Tourisme de savoir-faire en région

Dans le prolongement de l'appel à projet de la Direction Générale des Entreprises (DGE) sur le "Tourisme de savoir-faire, développer, professionnaliser, promouvoir 2020-2023", remporté par Entreprise et Découverte, **l'association a interpellé l'équipe de la DGE et rencontré différents cabinets ministériels pour inciter le gouvernement à aider les nouvelles entreprises** identifiées dans nos diagnostics régionaux, dites "pépites", à s'engager dans le tourisme de savoir-faire (sélection des entreprises les mieux positionnées sur le développement de la visite d'entreprise).

Le gouvernement a décidé de consacrer une enveloppe de 5 millions d'euros pour le développement de la filière du Tourisme de savoir-faire. Un Appel à Manifestation d'Intérêt a été lancé à destination des régions, et 10 d'entre elles sont lauréates de cet AMI qui démarre fin 2023. 640 000 € au minimum seront consacrés par région au développement d'une nouvelle offre de Tourisme de savoir-faire (500 000€ de l'État et 140 000€ des régions, qui se sont engagées à abonder au fonds).

**Les 10 régions lauréates : Auvergne-Rhône-Alpes, Bourgogne-Franche-Comté, Bretagne, Centre-Val de Loire, Grand Est, Hauts-de-France, Normandie, Nouvelle-Aquitaine, Provence-Alpes-Côte d'Azur, Pays de la Loire.**

Les 10 régions ont finalisé leur procédure de recrutement des entreprises et modes d'accompagnement. Entreprise et Découverte sera très présent dans cette nouvelle phase opérationnelle pour mener à son terme ce qui a démarré avec le formidable travail d'identification des "pépites" françaises dans 8 régions : Auvergne-Rhône-Alpes, Bourgogne-Franche-Comté, Centre-Val de Loire, Hauts-de-France, Normandie, Nouvelle-Aquitaine, Provence-Alpes-Côte d'Azur, Pays de la Loire.

### Les liens :

• [Le document de la DGE :](#)

<https://www.entreprises.gouv.fr/fr/presse/espace-presse/la-dge-signe-dix-conventions-regionales-faveur-du-tourisme-de-savoir-faire>



# Les accompagnements réalisés en 2023

Entreprise et Découverte accompagne pour développer ou professionnaliser l'offre des entreprises, les territoires et les filières professionnelles.

## L'accompagnement des entreprises / Audits de faisabilité et de professionnalisation



### BIGALLET

Val de Virieu (Isère-38)

**Audit de faisabilité** pour le renouvellement d'un dispositif de visite après l'arrêt forcé des visites engendré par la crise sanitaire.



### DIAGER

Poligny (Jura- 39)

**Audit de faisabilité** pour la création d'un dispositif de visite dans le cadre de journées portes ouvertes (70 ans)



### LES DÉLICES D'ALPAGE

Essert-Romand (Haute-Savoie -74)

**Audit de faisabilité** pour la création d'un dispositif de visite dans le cadre de la construction d'un nouveau site de production.



### ATELIER PHILIPPE ALLEMAND

Issoire (Puy-de-Dôme -63)

**Etude préalable** pour la mise en place d'un dispositif de visite



### LA SCOURTINERIE,

Nyons (Drôme-26)

**Audit de professionnalisation** pour la qualification du dispositif et du parcours existant.



### ALAMBIC BOURGUIGNON

Beaune (Côte-d'Or-21)

**Étude préalable** pour la mise en place d'un dispositif de visite dans un nouveau site de production.



### RENAULT GROUP ELECTRICITY

Douai et Maubeuge (Nord - 59)

**Audit de professionnalisation** pour l'analyse stratégique et technique des dispositifs de visites de deux sites de production et recommandations stratégiques, en vue de la réouverture des visites au grand public.



### RENAULT GROUP ELECTRICITY

Douai et Maubeuge (Nord - 59)

**Accompagnement** des sites Renault Douai et Maubeuge dans le cadre de l'opération "Visites familles" : optimisation des parcours de visite et des contenus (scripts); formation des équipes aux techniques de guidage.



Renault Groupe Electricité - DR



### BONDUELLE

Site historique de Renescure (Nord, 59)

**Audit de faisabilité** dans le cadre du projet de développement du site. Recommandations sur les orientations stratégiques du projet : objectifs, mise en marché, parcours, organisation, modèle économique



### ECOLIENCE

Genouillé (Nouvelle-Aquitaine, 86)

**Audit de faisabilité** dans un site agro-industriel, paysan-artisan bio et local de la Vienne, en prévision d'une ouverture au public.



### BOURSIN

Pacy-sur-Eure (Normandie, 27)

**Audit de faisabilité** pour l'ouverture du site au grand public. Cette réflexion fait partie d'un projet plus large sur les engagements RSE du groupe. Poursuite du projet par une phase 2 d'étude scénographique et muséographique.



### THÉAULT

Ponts (Normandie, 50)

**Audit de faisabilité** de l'entreprise Théault, leader dans la production de vans équestres haut de gamme. Le projet d'ouverture au public est porté à l'occasion de ses 100 ans et de la restructuration des lignes de production.



### TRICOTERIE DU VAL DE SAÏRE

Valcanville (Normandie, 50)

**Audit de faisabilité** pour la Tricoterie du Val de Saïre afin d'identifier les points de force et les points de vigilance de la mise en place d'un dispositif d'accueil des visiteurs.



### RENAULT GROUP

Le Mans, Cléon et Sandouville (Pays de la Loire et Normandie)

**Accompagnement** sur un projet d'ouverture au public des 8 sites dont 3 en Pays de Loire et Normandie : Le Mans, Cléon et Sandouville : les conditions sont examinées pour accueillir les visiteurs au cœur de la production.



Boursin - DR



Bonduelle - DR



## Ingénierie : les accompagnements



### LES PÊCHERIES DE LA COTINIÈRE

Saint-Pierre d'Oléron (Nouvelle-Aquitaine, 17)

**Audit de faisabilité** pour la création d'un parcours de visite, suite au déménagement dans de nouveaux bâtiments.



### BIC

Montévrain (Ile-de-France, 94)

**Sur la base de l'audit de faisabilité** réalisé par Entreprise et Découverte en 2022, BIC souhaite s'engager sur la phase 2 du projet : réalisation d'une pré-étude muséographique et scénographique.



### PICTO

Fos-sur-Mer, 13

**Réalisation d'une série d'audits de faisabilité** (stratégie, parcours) pour des visites événementielles à destination des professionnels et des jeunes dans le secteur industriel : NAPHTACHIMIE - Eiffage Métal... Ces audits se poursuivent en 2024



### CITÉ DE L'INDUSTRIE ET DU PORT

Fos-sur-Mer, 13

**Audit de 5 entreprises** en collaboration avec la muséographe B.HEBRAD, de la Zone Industriale-portuaire de Fos-sur-Mer, dans le cadre du projet Cité de l'Industrie et du Port : Grand Port Maritime de Marseille-Fos - Bassin Ouest/Fos, KEMONE, ArcelorMittal, VICAT, SeaYard

### Renault Group

#### RENAULT GROUP, USINE DE FLINS - REFACTORY

Flins (Ile-de-France, 78)

**Accompagnement dans la réflexion** d'un projet d'ouverture au public de 8 de ses sites dont Flins en Ile-de-France, 1<sup>ère</sup> usine européenne dédiée à l'économie circulaire de la mobilité. L'audit a donné l'opportunité au site de comprendre les leviers à mobiliser pour une ouverture réussie de ce site hybride.



#### EDF - CENTRALE HYDROÉLECTRIQUE DE SERRE- PONÇON - MAISON DE L'EAU ET DES ÉNERGIES

Serre-Ponçon (Provence-Alpes Côte d'Azur, 05)

**Audit de professionnalisation** du site en vue de la refonte de l'espace d'accueil et de découverte et propositions pour dynamiser l'offre de visite du site et attirer les publics cibles d'EDF.



#### MANUFACTURE ALPINE DIEPPE JEAN RÉDELÉ, RENAULT GROUP

Dieppe (Normandie, 76)

**Accompagnement dans leur réflexion** pour la professionnalisation de leur visite auprès des clientèles BtoB et grand public. L'audit a permis de repenser la stratégie du site, et de mieux comprendre son positionnement d'ouverture au public dans l'écosystème de l'automobile de luxe.



Alpine, usine de Dieppe, Renault Group

### Accompagnement des territoires



#### VALENCE ROMANS AGGLOMÉRATION

Auvergne-Rhône-Alpes, 26

Réalisation d'un **diagnostic** et d'un **plan d'actions** construit avec les acteurs locaux pour structurer la filière sur le plan local.



#### PLAN D'ACTION

"TOURISME DE SAVOIR-FAIRE"

#### DE LA BOURGOGNE-FRANCHE-COMTÉ

Bourgogne-Franche-Comté

Réalisation d'un **plan d'actions régional** avec les acteurs locaux dans le cadre de l'appel à projet de la DGE visant à développer, structurer et promouvoir le Tourisme de Savoir-faire.



#### APPEL D'OFFRE

#### DE TRAJECTOIRE TOURISME

Auvergne-Rhône-Alpes, 26

Entreprise et Découverte, certifié Qualiopi, a remporté l'appel à projet de Trajectoire Tourisme lui permettant de **proposer des formations en 2024 à destination des offices du tourisme** pour le développement de la filière sur leurs territoires.



#### MISSION D'ACCOMPAGNEMENT POUR

#### QUIMPER CORNOUAILLE DÉVELOPPEMENT

(Bretagne, 29)

**ED a remporté l'appel d'offres de Quimper Cornouaille Développement** sur le Tourisme de savoir-faire. 20 entreprises bénéficient d'un audit de faisabilité ou de professionnalisation, dont 10 en 2023 sur un accompagnement unanimement salué :

Haliotika, la Cité de la pêche, la conserverie Kerbriant, la conserverie Jean Burel, la Compagnie Bretonne, la biscuiterie Marin Coathalem, l'atelier Miss Terre de l'Ouest, Brasserie Plijadur, le temps DZ'abeilles, l'Esprit Safran... Le travail se poursuit en 2024.



Haliotika - DR



## Ingénierie : les accompagnements



### ENTREPRISE ET DÉCOUVERTE LAURÉATE DE L'AMI TOURISME DE SAVOIR-FAIRE EN CENTRE-VAL DE LOIRE

Centre-Val de Loire

Entreprise et Découverte a été retenue début juin pour réaliser **14 audits de faisabilité dans le cadre de l'AMI Tourisme de savoir-faire** : vérifier la faisabilité stratégique, technique et économique du projet d'ouverture au public. Si la faisabilité est validée, les entreprises pourront bénéficier des aides de l'Etat et de la région. En 2023, 4 entreprises auditées : Cyfac, Martin Pouret, By Jardin, Maison Roze.



UNIVERSITÉ D'ARTOIS

### DÉFINITION DE CIRCUITS DANS LE CADRE DES JOURNÉES EUROPÉENNES DU PATRIMOINE

Hauts-de-France

Dans le cadre du partenariat avec l'Université d'Artois, Entreprise et Découverte a accompagné les étudiants à l'élaboration de circuits touristiques dans le cadre des JEP 2023 sur la thématique du "Patrimoine Vivant". Ce travail constitue une base solide pour développer l'offre de tourisme de savoir-faire sur ces territoires.



### TARN TOURISME

Occitanie, 81

**Réalisation d'un diagnostic et d'un plan d'action** construits au préalable avec les acteurs locaux pour structurer la filière sur le plan local.



### NOUVELLE-AQUITAINE

Nouvelle-Aquitaine

**Réalisation d'un diagnostic régional** sur le tourisme de savoir-faire, à la demande du Comité régional de Tourisme :

recensement de l'offre, identification des besoins de professionnalisation, nouvelles entreprises pépites, positionnement des institutionnels du tourisme. Soit une base très solide pour construire en 2024 le plan d'action de la Région



Visuel des Journées Européennes du Patrimoine 2023 - DR



### Accompagnement des filières



#### L'APPEL À PROJET DE LA FONDATION ILYSE

Auvergne-Rhône-Alpes

L'antenne régionale Entreprise et Découverte, en partenariat avec l'**Académie de l'aéronautique et du spatial**, est lauréate de l'appel à projet, avec pour objectif d'organiser en novembre 2024 des **journées portes ouvertes** à destination des locaux (métropole de Lyon et Saint-Etienne).



#### ARIA VAUCLUSE

Provence-Alpes-Côte d'Azur, 84

Réalisation du diagnostic des entreprises ouvertes au public et des entreprises pépites sur le département du Vaucluse dans secteur agroalimentaire.



#### ÉTUDE BRASSEURS DES HAUTS-DE-FRANCE

Hauts-de-France

Dans le cadre du projet Cité de la Bière, la fédération Brasseurs des Hauts-de-France et la Région Hauts-de-France ont fait appel à Entreprise et Découverte pour mener **une étude sur l'offre touristique brassicole en HDF**, son positionnement national et international, ses atouts et pistes d'optimisations. Le projet a été mené en partenariat avec l'Université d'Artois (Master Gestion du Patrimoine Culturel).



### Formations



#### DESTINATION PORNIC, LES INSTANTS PRO

Pays de la Loire, 44

Entreprise et Découverte a été sollicitée par son nouvel adhérent Destination Pornic pour animer une **session “Les instants Pro”** en duo avec notre partenaire Emmanuel Blanc, directeur de Terre de Sel. A la suite de ce rendez-vous, des entreprises sont revenues vers nous et Destination Pornic pour un accompagnement de leur projet d'ouverture.



#### TOURISME BRETAGNE, LES RDV PROS

Bretagne

**Animation d'une série de 3 webinaires pour Tourisme Bretagne.** Dans le cadre des RDV Pro proposés par Tourisme Bretagne, Entreprise et Découverte a animé une série de 3 webinaires sur le TSF : sensibiliser les entreprises au tourisme de savoir-faire / réussir son parcours de visite / communiquer sur ses visites d'entreprise.



#### CMAR

Provence-Alpes-Côte d'Azur

**Des webinaires de formation à destination des entreprises** de la Chambre régionale pour aider le secteur artisanal à s'engager sur le tourisme de savoir-faire : les enjeux, la gestion des contraintes et les modes d'implication.



#### CENTRE INTERNATIONAL DES SPIRITUEUX

Segonzac (Nouvelle-Aquitaine, 16)

Depuis 2021, Entreprise et Découverte intervient comme formateur auprès du Centre International des Spiritueux à Segonzac à raison de 2 fois par an. Le CIDS a créé une formation “Spiritourisme”, dans laquelle l'association intervient sur un module Tourisme de savoir-faire.

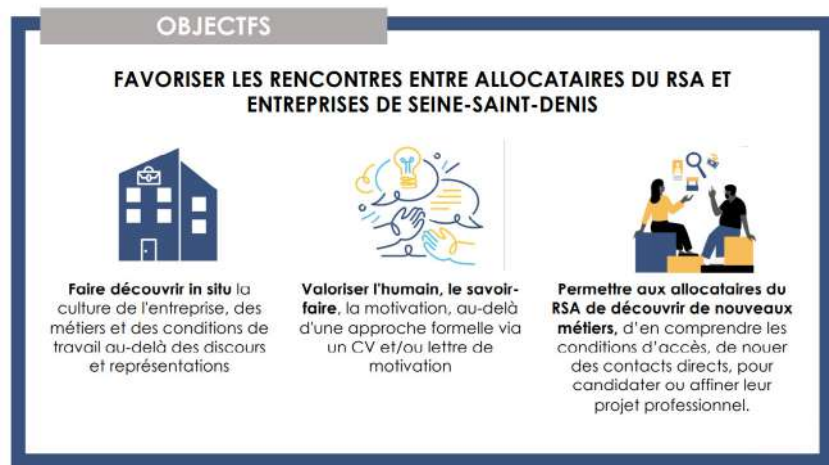




# Les Rencontres en entreprise : la visite d'entreprise au service de l'attractivité des métiers

En 2021, le Département de la Seine Saint-Denis actait une nouvelle stratégie d'accompagnement des 100 000 bénéficiaires du RSA dans le cadre de la renationalisation du financement.

Forte d'une expérimentation concluante, Entreprise et Découverte a remporté l'appel à projet Seine Saint-Denis Compétences, pour concevoir et mettre en œuvre un dispositif de Rencontres en Entreprise (RE) favorisant la connexion entre demandeurs d'emploi (RSA), accompagnateurs socio-professionnels et entreprises. 20 rencontres sont organisées pour aider les demandeurs d'emploi à mieux s'orienter et renouer ce contact direct avec les employeurs pour décrocher un stage ou un emploi.







20, rue Vieille du Temple • 75004 Paris  
contact@entrepriseetdecouverte.fr  
Tél : 01 42 72 10 00